
Moorwelten – Europäisches Fachzentrum für Moor und Klima

Auf dem Sande 11
49419 Wagenfeld

Tel: +49 5774 9978220
Fax:

info@moorwelten.de
www.moorwelten.de

Informationen für Gäste mit kognitiven Beeinträchtigungen

Die Informationen zur Barrierefreiheit wurden am 23. Oktober 2018 im Rahmen des Systems "Reisen für Alle" erhoben.

Fotos zur Einrichtung



Parken

Parkplatz



Es ist ein allgemeiner Parkplatz vorhanden.

Es gibt 5 Stellplatz/-plätze für Menschen mit Behinderung.

Der Stellplatz / die Stellplätze für Menschen mit Behinderung ist/sind gekennzeichnet.

Stellplatzbreite: 350 cm

Stellplatzlänge: 500 cm

Entfernung des Stellplatzes/der Stellplätze für Menschen mit Behinderung zum Eingangsbereich:
25 m

Weg vom Parkplatz zum Eingang



Das Ziel des Weges ist in Sichtweite.

Eingang

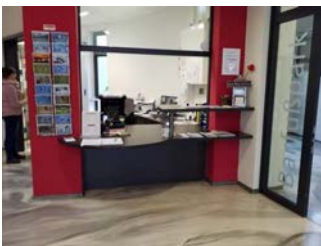
Eingangsbereich



Name bzw. Logo des Betriebes/der Einrichtung sind von außen klar erkennbar.

Kasse / Ticketschalter

Kassenschalter



Der Schalter/Tresen/die Kasse ist von der Eingangstür aus direkt sichtbar.

Foyer (Weg vom Eingang zur Kasse)



Länge (Flur/Weg/Gang): 12 m

Das Ziel ist in Sichtweite

Ausstellungsräume

Filmraum



Anmerkungen für den Gast: Der Boden des Filmraumes ist weicher, ahmt den Moorboden nach. Bei Bedarf hilft das Personal beim Betreten/ Berollen des Raumes.

Ausstellungsraum 1. OG



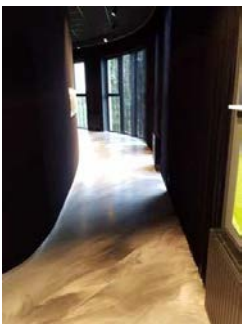
Informationen zu den Exponaten werden schriftlich vermittelt. Es gibt akustische Informationen zu den Exponaten. Informationen zu den Exponaten sind als fotorealistische Darstellung vorhanden.

Aufzug zur Ausstellung



Die Bedienelemente bzw. die Beschilderung sind weder bildhaft noch (im Falle eines entsprechenden Leitsystems) farblich gekennzeichnet.

Rundgang/ Weg durch die Ausstellung



Länge (Flur/Weg/Gang): 40 m

Die Wegezeichen sind in sichtbarem Abstand.

Gastronomie

Speiseraum

Bistro im Foyer



Speisekarte

Es ist keine Speisekarte mit Bildern vorhanden und die Speisen werden nicht sichtbar präsentiert.

Außenterrasse

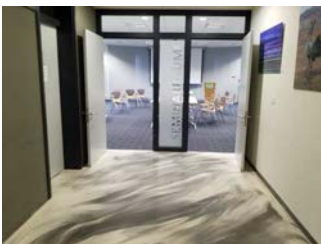


Speisekarte

Es ist keine Speisekarte mit Bildern vorhanden und die Speisen werden nicht sichtbar präsentiert.

Öffentliches WC im Erdgeschoss

Flur zum Tagungsraum und WC im Erdgeschoss



Länge (Flur/Weg/Gang): 7 m

Das Ziel ist in Sichtweite

Hilfsmittel

Alarm/Hilfsmittel - Erstgespräch

Name des Aufzugs: Aufzug zur Ausstellung

Es werden Hilfsmittel angeboten.

Andere Hilfsmittel

Andere angebotene Hilfsmittel: Begleitbroschüre in Brailleschrift kann ausgeliehen werden

Andere technische Möglichkeiten der Informationsvermittlung vorhanden.

Anmerkungen für den Gast: Die Exponate sprechen verschiedene Sinne an. So gibt es z.B. Hör- und Fühlstationen und begleitende Filme zur Ausstellung

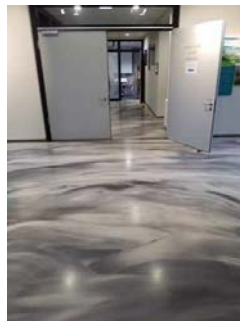
Bedienelemente / Leitsystem

Mantelbogen visuell taktile Gestaltung



Seminarraum

Flur zum Tagungsraum und WC im Erdgeschoss



Länge (Flur/Weg/Gang): 7 m

Das Ziel ist in Sichtweite

Barfußpfad / Außenanlagen

Barfußpfad



Der Barfußpfad ist ca.200m lang und enthält viele verschiedene taktile Elemente, die meist in Rahmen eingefasst sind. Die durchschnittliche Durchgangsbreite des Pfades entlang der Elemente beträgt 60cm, der Pfad selbst besteht aus Kies und geht unregelmäßig über in feste Rasenflächen. Er kann größtenteils problemlos mit dem Rollator begangen werden. Die durchschnittliche Längsneigung beträgt 0-3 %. Einige Elemente enthalten Stufen oder Schwellen von 10-15 cm, können aber meist ausgelassen werden. Alle Elemente sind visuell kontrastierend und taktil erfassbar.

Fester Weg durch Außenanlage



Das Ziel des Weges ist in Sichtweite.

Anmerkungen für den Gast: Der befestigte Weg führt zu den hinteren Bereichen des Barfußpfads, die von dort abgehenden Pfade sind unbefestigt aber gut berollbar und führen zu den einzelnen Barfuß-Elementen. Am Weg liegen außerdem einige Exponate (Kompost und Versuchsschaufenster)

Spielplatz

Weg außen

Weg zu unteren Spielbereichen



Das Ziel des Weges ist in Sichtweite.

Anmerkungen für den Gast: Weg führt von Terrasse zu den tieferliegenden Spielbereichen, der Umsetzungöglichkeit zum Sand sowie optional über die befahrbare Wackelbrücke

Weg zur Rutsche



Das Ziel des Weges ist in Sichtweite.